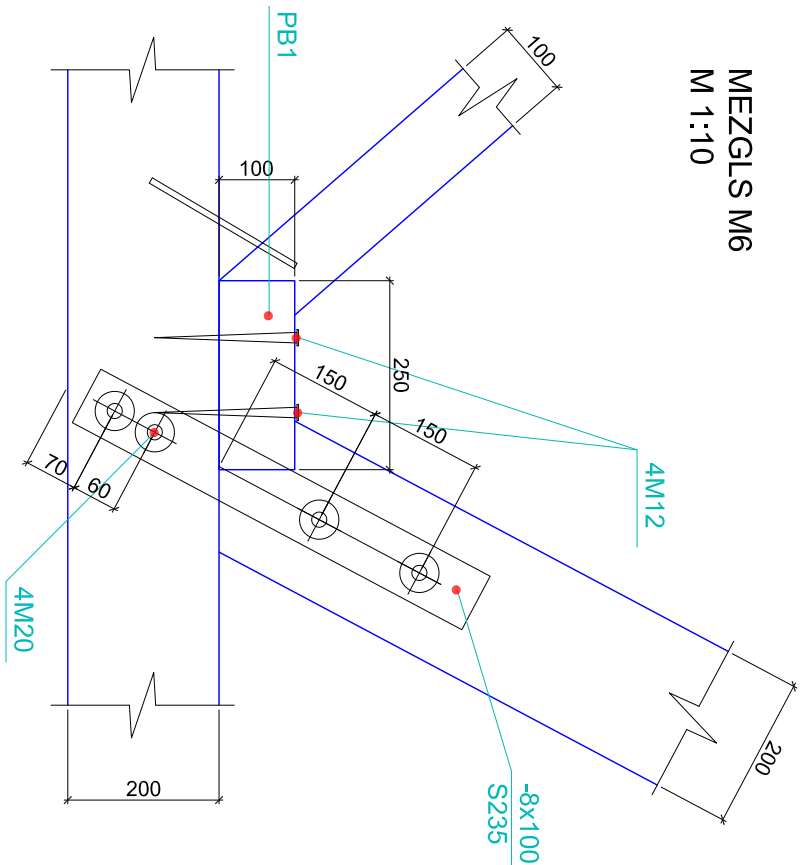
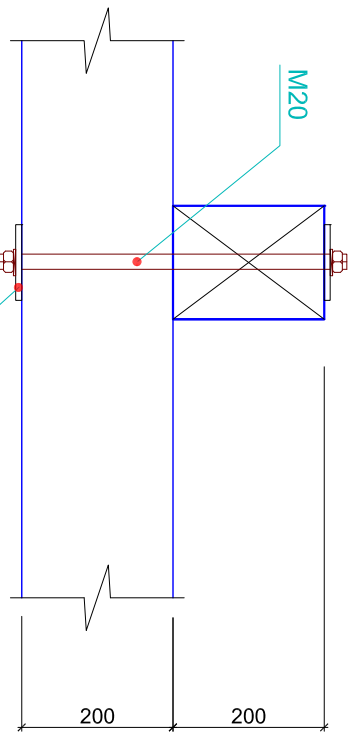


MEZGLS M6  
M 1:10

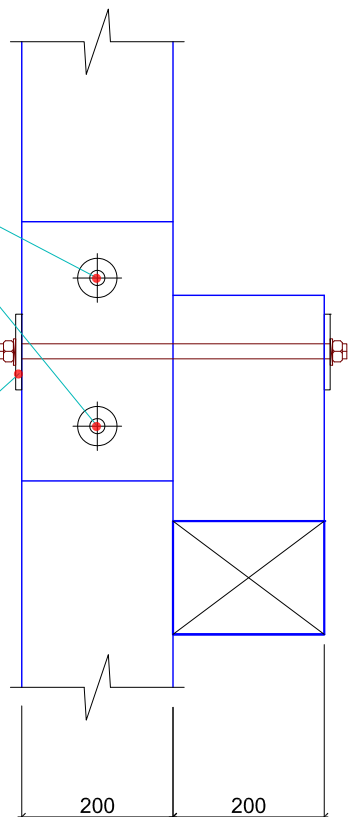


1-1  
M 1:10

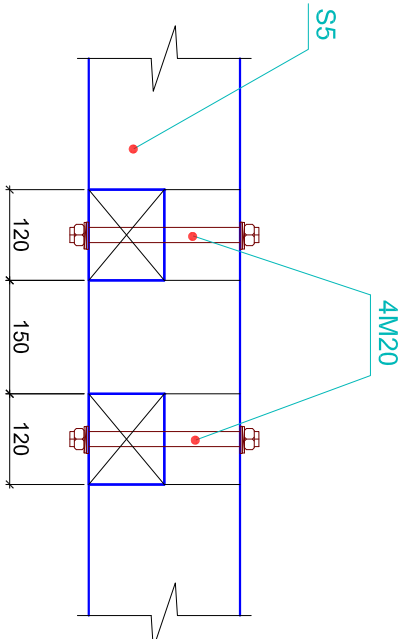
2-2  
M 1:10



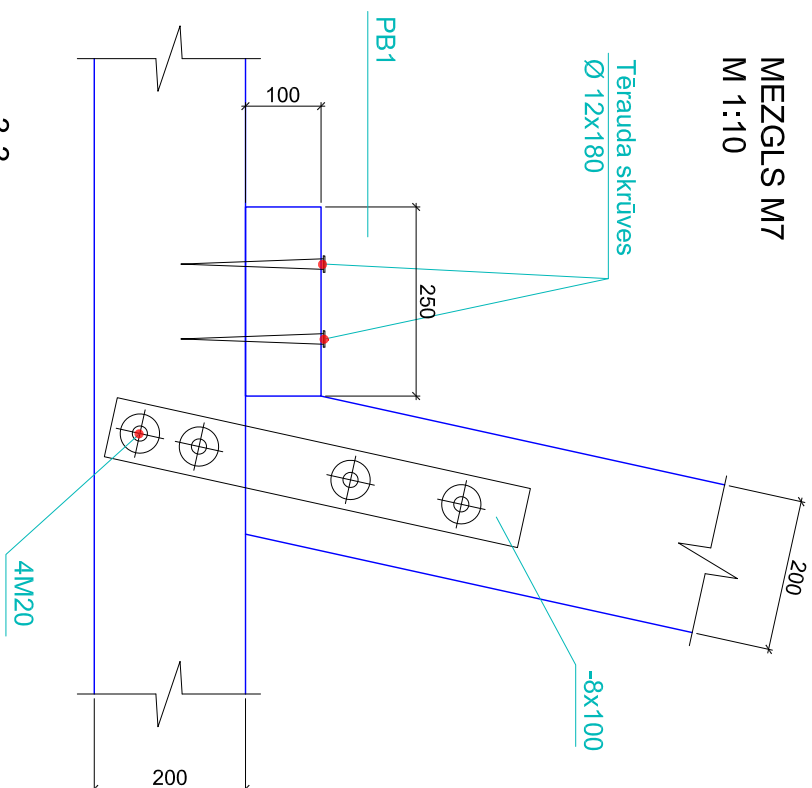
Paplāksne  
8x100x100



Paplāksne  
8x100x100



MEZGLS M7  
M 1:10

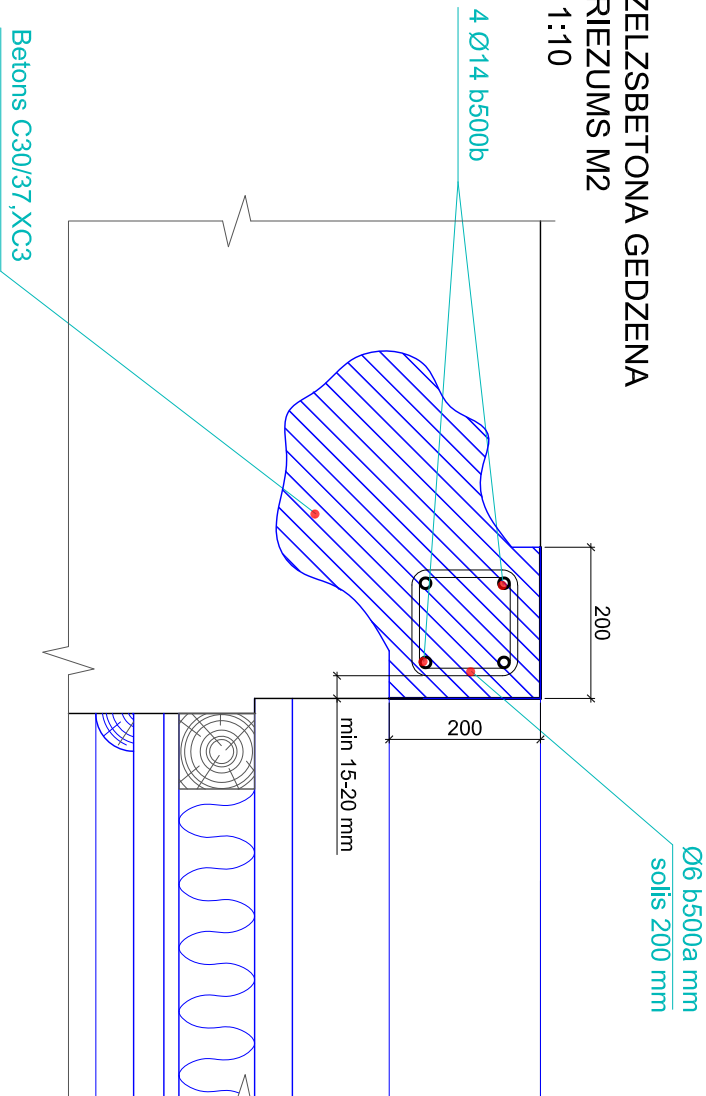


3-3  
M 1:10

PIEZĪMES:

- Mēri plānos doti milimetros, augstuma mēri – metros.
- Koka konstrukciju izgatavošanai lietot priedes vai egles koksni, stiprības klase C24, mitrums <18%.
- Pirms koka būvelementu sortimenta izzāģēšanas pārliecināties par būvkoku noderīgumu konkrētā veida konstrukcijas izgatavošanai.
- Būvkoks nedrīkst būt ar vējgriezes izpausmēm, ar tukšiem zarciem, kaltis uz celma.
- Visas koka konstrukcijas apstrādājamas ar dabīgas koksnes tonalitātes antipīrēniem.
- Mūra, betona, metāla konstrukciju saskares vietās iestrādājama 2-slāņu ruberoīda izolācija 2 kārtās, to piegriežot precīzi pēc balstvietas konfigurācijas.
- Koka konstrukciju savstarpējai savienošanai prioritāri izmantot tradicionālos namdaru savienojumus. Ieteicamās plašāk lietoto mezglu shēmas ietvertas šī sējuma saturā. Neskaitdribu gadījumos nekavējoties konsultēties ar AU vadītāju.
- Nepieciešamības gadījumos mezglu stiprībai un drošībai lietot cietkoksnes tapas un buļskrūvju stiprinājumus ar prebīdņiem.

DZELZSBETONA GEDZENA  
GRIEZUMS M2  
M 1:10



Betons C30/37, XC3

Pasūtītājs: Valkas Novada dome reģ. nr. LV90009114839 Semināra iela 9, Valka Valkas nov., LV-4701		Pasūtītuma Nr.: VND/4-22/17/336 Arh. reģ. nr.:	
Objekts: Ērģemes pils Ziemeļu tornis			
Adrese: Ērģemes pils, Ērģeme Ērģemes pag., Valkas nov.			
Projektētājs: PROJEKTĒŠANAS BIROJS "KONVENTS" Reģ. Nr. 40103103769 Būvkomersanta reģ. Nr. 3804-R Mazā Pils iela 6 Rīga LV 1050, Latvija Tāl. 67228627			
Rasējums: Mezgls M6, M7, griezums 1-1, 2-2, 3-3, dzelzbetona gredzena griezum M2			
Būvprojekta vad.:	Pēteris Blūms	Datums: 28.02.2018.	
Projekta daļas vad.:	Vilhelms Brīdis	Datums: 28.02.2018.	
Arhitekts:	Oto Ozols	Datums: 28.02.2018.	
Marka:	BK	Mērogs: 1:10	Stadija: BP
Lapas izmērs:	A3	Lapu sk.: 24	Lapa: 22